



LA NUIT EUROPÉENNE DES CHERCHEUR·E·S

VENDREDI 30 SEPTEMBRE 2016

ESPACE CULTUREL LES QUINCONCES / LE MANS

DE 18H À MINUIT - ENTRÉE LIBRE

Partez à la rencontre des chercheur.e.s en famille ou entre amis !

www.nuitdeschercheurs-france.eu



DOSSIER DE PRESSE

7 septembre 2016

Sommaire

Communiqué de presse	3
La Nuit Européenne des Chercheur.e.s, un événement européen	4
7 ^{ème} édition au Mans et programmation 2016	5
15 laboratoires de recherche à l'Université du Maine	7
Retour sur l'édition 2015 au Mans	10
Organisateurs	11
Organisation, soutiens et partenaires	12
Contacts	13

Mercredi 7 septembre 2016

Communiqué de presse

Vendredi 30 septembre 2016

La Nuit Européenne des Chercheur.e.s au Mans #7

L'Université du Maine vous donne rendez-vous le vendredi 30 septembre 2016 pour la 7ème édition de la Nuit Européenne des Chercheur.e.s au Mans. Le principe ? Les chercheurs des laboratoires de l'Université viennent à la rencontre du public pour échanger sur leurs travaux de recherche et leur métier.



Un événement européen et une édition mancelle

Initiée et financée par la Commission Européenne, La Nuit Européenne des Chercheur.e.s est une manifestation qui se déroule simultanément dans plus de **200 villes européennes** dont **12 villes françaises**.

En région Pays de la Loire, l'événement se déroule à Angers et au Mans où elle est organisée depuis 6 ans par l'Université du Maine.

Au Mans, comme dans certaines autres villes, les différentes animations de la Nuit Européenne des Chercheurs commencent dès le matin et se déroulent durant toute la journée jusqu'au soir.

La précédente édition avait rassemblé près de 1 300 visiteurs et 70 chercheurs dans une ambiance ludique et conviviale. Une nouveauté 2016 : traditionnellement organisée au Carré Plantagenêt, cette année la Nuit européenne des chercheur.e.s se déroulera à l'espace culturel des Quinconces.

La nuit européenne des chercheur.e.s, un événement européen

Chaque année, la **Nuit Européenne des Chercheur.e.s** est une opération organisée en simultané dans plus de 200 villes en Europe dont 12 villes en France. Le même soir, cet événement nocturne donne l'opportunité aux visiteurs de rencontrer des chercheur.e.s de toutes disciplines et d'échanger en direct : une soirée pour donner le goût des sciences et toucher du doigt le monde de la recherche.



Impulsée et financée par la **Commission européenne** depuis 2005, La Nuit Européenne des Chercheur.e.s est organisée en France par un consortium piloté par l'Université de Bourgogne-Franche Comté. Il s'agit d'une manifestation de culture scientifique, technique et industrielle, gratuite et ouverte à tous.

Chaque année, les milliers de visiteurs peuvent déambuler au gré de leur curiosité à travers les espaces scénographiés des différentes villes d'Europe, provoquant ainsi des rencontres simples et sans barrière de savoir pour s'immerger dans l'univers des chercheur.e.s.

Une thématique unique : « Idées »

Cette année, la thématique de la Nuit Européenne des Chercheur.e.s est « idées ». Les visiteurs découvriront ainsi la relation entre les chercheur.e.s et les idées : la naissance des idées, la circulation des idées et la mort des idées puisque chez les chercheur.e.s les idées fument. Elles se nourrissent des idées des autres, elles impulsent la créativité. Il faut parfois des millions d'astuces et des dizaines d'années pour confirmer une « grande idée ». Comment les chercheur.e.s partagent-ils leurs idées ? Existe-t-il des idées évidentes, dans l'air du temps ? Les idées farfelues le sont-elles pour tout le monde ? Comment générer des idées et de la créativité ? Autant de questions auxquelles l'événement apportera des éléments de réponse.

Vendredi 30 septembre 2016 de 9h à minuit.

Journée : Centre-ville du Mans et Musées de la Ville

Soirée : Espace culturel Les Quinconces



De 9h à 13h – Marché des Jacobins

Etal de chercheurs

Le caoutchouc, une matière à tout faire ? Les algues dans l'alimentation ? Chercheurs et doctorants de l'Institut des Molécules et des Matériaux du Mans et du laboratoire Mer, Molécules Santé viennent à la rencontre des passants pour leur présenter des expériences et projets de recherche en toute simplicité.



De 10h à 11h30 et de 14h à 15h30 – Musées de la Ville du Mans
(Musée de Tessé, Musée de la Reine Bérengère, Carré Plantagenêt, Musée Vert)
réservé aux scolaires.

Regards de chercheurs

Spécificité de l'édition mancelle, chercheurs et médiateurs s'associent pour présenter aux lycéens les collections sous l'angle de la recherche : représentation du féminin dans l'art (Musée de Tessé), histoires et péripéties des collections du musée (Musée Vert), histoire, utilisation et analyse des objets archéologiques (Carré Plantagenêt), le Vieux-Mans d'hier à aujourd'hui (Musée de la Reine Bérengère).



De 18h à minuit – Hall du Théâtre des Quinconces

Le coin des chercheurs

Un espace convivial où les chercheurs présentent leurs travaux de recherche et échangent avec le public.



De 18h à minuit – Place des Jacobins

Le science Tour

Les chercheurs montent à bord du camion de l'association Les Petits Débrouillards et, accompagnés des médiateurs scientifiques, viennent à la rencontre des jeunes (et des moins jeunes) sur des thématiques de recherche : expériences, échanges, jeux...



De 18h à minuit – Théâtre des Quinconces

Compagnie Cirque Autour

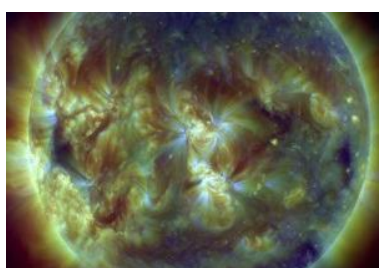
Accueil du public.



De 18h à minuit – Hall du Théâtre des Quinconces

A la découverte de l'Europe

La Maison de l'Europe informe le public sur l'Europe notamment grâce à des jeux et animations proposés aux plus jeunes (**dès 3 ans**).



De 18h à minuit – Hall du Théâtre des Quinconces

Astro Show, l'univers à portée de main

Maine Sciences invite le public à plonger au cœur de l'univers grâce à son dispositif innovant permettant la découverte des planètes et de l'univers en 3D.

Un atelier de création de cartes du ciel sera proposé aux enfants (à partir de 8 ans).



De 19h à 20h – Forum des Quinconces

La tête dans les nuages

Claude Francheteau (peintre), Lionel Salvayre, (météorologue) et Yann Pellegrin (chercheur en chimie à l'Université de Nantes), proposent une conférence originale et surprenante sur la thématique poétique des nuages.

Conférence proposée par le pôle culture scientifique et technique du CNAM Pays de la Loire.



De 20h à 21h30 – Hall du Théâtre des Quinconces

Radio Alpa : Europe on air

Une émission radio animée en direct par Radio Alpa réunira des chercheurs issus de toute l'Europe ou en lien avec des laboratoires étrangers.



De 20h45 à 23h – Petit théâtre des Quinconces

Spectacle « Oui, et... »

Deux comédiens de la compagnie « Des sourires et des hommes » improvisent un spectacle drôle et inédit à partir des mots, idées et thématiques proposés par le public. Un échange en bord de scène animé par les comédiens et des chercheurs suivra la représentation. Ils aborderont les notions de jeux de mots, d'idées et les mécanismes mentaux associés.

L'Université du Maine compte 15 laboratoires et près de 400 chercheurs et enseignants-chercheurs. Pour l'édition 2016 de la Nuit Européenne des Chercheur.e.s, près de 70 chercheurs de 12 laboratoires sont mobilisés.



Laboratoire Motricité, Interactions, Performance (MIP) :

Il regroupe des enseignants-chercheurs de l'Universités de Nantes (UFR STAPS) et de l'Université du Maine (Département STAPS) développant leur activité de recherche dans le cadre d'un programme scientifique pluridisciplinaire (physiologie-biomécanique et psychologie), intitulé "Analyse et optimisation de la performance".



Institut des Molécules et Matériaux du Mans (IMMM) - UMR CNRS :

Les thématiques de recherche du laboratoire reposent sur les méthodologies de synthèse de molécules organiques et des structures moléculaires, l'élaboration, la caractérisation et la modélisation de polymères, de surfaces, d'oxydes et fluorures inorganiques cristallisés, vitreux ou hybrides, et de structures fonctionnelles et (nano)composites.



Laboratoire Espaces et Sociétés (ESO) - UMR CNRS :

Il réunit des chercheurs issus des sciences sociales (géographes, sociologues, urbanistes...) privilégiant l'espace comme dimension des sociétés et s'intéressant particulièrement aux questions sociales et environnementales.



Laboratoire Langues, Littératures et Linguistiques (3 LAM) :

Laboratoire pluri-disciplinaire réunissant littéraires, civilisationnistes et linguistes spécialistes de différentes aires géo-culturelles (principalement anglophone, francophone, germanophone et hispanophone), le 3L.A.M consacre ses travaux de recherche aux identités et mémoires culturelles



Centre de Recherches Historiques de l'Ouest (CERHIO) - UMR CNRS :

Le laboratoire rassemble des enseignants-chercheurs en histoire et leurs thématiques de recherche portent principalement sur les pouvoirs et engagements politiques et religieux, le fonctionnement et la représentation des sociétés et les espaces et échanges entre terre et mer.



Centre de Recherche en Archéologie, Archéosciences, Histoire (CReAAH) – UMR CNRS:

Les travaux de recherche du laboratoire portent sur l'organisation et la structuration d'espaces régionaux, sur la construction de l'espace (territoire et religieux), le rôle des élites dans la structuration de l'espace et les pouvoirs et systèmes de représentation.



Laboratoire Mer, Molécules, Santé (MMS) :

Le laboratoire contribue à développer une gestion intégrée et durable des écosystèmes par une meilleure connaissance de leur diversité, de leur fonctionnement et de leurs perturbations. Cette approche permettra de valoriser ces écosystèmes par la mise en évidence d'organismes ou de métabolites d'intérêt pour la santé humaine ou à forte valeur ajoutée industrielle.



Centre de Recherche en Education de Nantes (CREN) :

L'équipe INEDUM (Innovation en Education Université du Maine) fait partie du laboratoire CREN de l'Université de Nantes. Ses axes de recherche portent sur les sciences du langage, de l'éducation, le plurilinguisme et les environnements informatiques pour l'apprentissage humain. Laboratoire membre de l'Institut Informatique Claude Chappe.



Laboratoire d'Informatique de l'Université du Maine (LIUM) :

L'activité scientifique du laboratoire repose sur le traitement stochastique de la langue (en particulier le traitement automatique de la parole, la traduction automatique et le dialogue) et sur l'élaboration d'un socle scientifique pour le développement et l'ingénierie des systèmes informatiques destinés à l'enseignement et l'apprentissage. Laboratoire membre de l'Institut Informatique Claude Chappe.



Laboratoire d'Acoustique de l'Université du Maine (LAUM) – UMR CNRS :

Les activités du laboratoire sont centrées principalement sur l'acoustique « de l'audible », mais depuis plusieurs années, le laboratoire a intégré de nouveaux thèmes de recherche dans le domaine des vibrations et des ultrasons. Les études portent sur la propagation des ondes dans les fluides (au repos ou en écoulement) et dans les solides (matériaux poreux, granulaires ou composites, structures vibrantes). Laboratoire membre de l'Institut Le Mans Acoustique.



Groupe d'Analyse des Itinéraires et des Niveaux Salariaux (GAINS):

Les chercheurs du laboratoire orientent principalement leurs travaux sur la dynamique économique, l'évaluation des politiques publiques, l'économie du travail, l'assurance et choix en univers incertain et l'économie du sport.



THEMIS-UM :

Le laboratoire regroupe des enseignants-chercheurs issus du Droit (privatistes, publicistes et historiens du droit). Leurs thématiques de recherche reposent sur deux axes intitulés : « Risque, Assurances et Responsabilité(s) » et « Hybridation et Articulation des Systèmes Normatifs ».



Laboratoire Manceau de Mathématiques (LMM) :

Les thématiques de recherche du laboratoire s'articulent autour de trois thématiques : les statistiques des processus, les probabilités (évaluation et couverture du risque de positions financières, étude mathématique de modèles économiques de marché et de la valeur actualisée d'un investissement, d'une unité de production, évaluation d'options...) et la théorie des nombres.



Laboratoire de Planétologie et Géodynamique (LPG) - UMR CNRS :

Le laboratoire mène des recherches en Géosciences sur les transferts de fluides et de chaleur à travers les enveloppes superficielles terrestres ainsi que les déformations associées. Ces recherches s'appuient sur des observations (missions de terrain, missions spatiales, réseaux d'observation), des expérimentations en laboratoire et des modélisations numériques.



Laboratoire Violences, Identités, Politiques et Sports (VIP&S) :

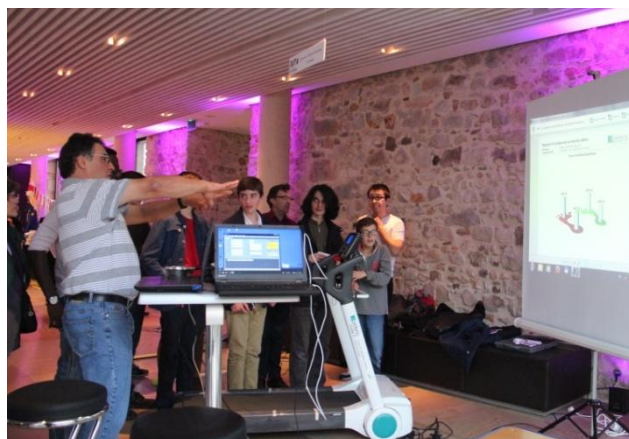
Les Activités Physiques Sportives et Artistiques (APSA) constituent l'objet de recherche de ce laboratoire. Les publications des enseignants-chercheurs composant le laboratoire vont de l'anthropologie des modèles et des codes sociaux (genre, sexe, socialisation, délinquance, discrimination, racisme, réseaux sociaux, échanges culturels, représentations médiatiques, droit, etc.) à l'anthropologie politique, en passant par l'anthropologie des techniques.

Programme de recherche participant à l'événement

Groupe GEDI (Genre et discriminations sexistes et homophobes) :

Ce programme interdisciplinaire et inter-universitaire implique 81 chercheurs/ses des Universités du Maine, de Nantes et d'Angers. Il offre une expertise régionale sur le genre, apportant des savoirs nouveaux sur la persistance des discriminations et des inégalités, et se propose d'accompagner les actions publiques ou associatives à travers des enquêtes de terrain.

Retour sur l'édition 2015 au Mans



Le 25 septembre 2015 au Carré Plantagenêt
70 chercheurs de 11 laboratoires
1300 visiteurs

[Voir la vidéo de l'édition 2015](#)

Depuis 6 ans, la nuit européenne des chercheur.e.s est organisée au Mans par le service de la recherche de l'Université du Maine.

La culture scientifique, qu'est-ce que c'est ?



Les manifestations organisées par le Pôle Culture Scientifique Technique et Industrielle favorisent la rencontre et le dialogue entre les chercheurs et tous les publics, afin de susciter la réflexion sur la place des sciences (de toutes les sciences, y compris les sciences humaines et sociales) dans la société.

Le but de ces actions est de permettre la compréhension des travaux de recherche réalisés dans les laboratoires de l'Université du Maine. Elles permettent de donner à chacun des outils pour mieux comprendre le monde dans lequel nous vivons et pour intervenir de manière éclairée dans les débats de société. En retour, les chercheurs peuvent, grâce à ces rencontres, mieux prendre en compte le point de vue de la société civile dans leurs choix de recherche.

Les actions de culture scientifique permettent de susciter des vocations chez les jeunes. Elles contribuent à lutter contre les inégalités d'accès à la connaissance et aux études. Ces actions visent aussi à inciter chacun à contribuer à l'avancée de la recherche en s'engageant par exemple dans des actions de science participative.

La culture scientifique, c'est un moyen de désacraliser la science, en dialoguant, en s'amusant, en imaginant. Elle fait partie intégrante de la culture au sens large et elle a vocation à être partagée par toutes et tous.

Le pôle culture scientifique du service Recherche de l'Université du Maine :

- Nathalie Richard, chargée de mission culture scientifique, professeure d'histoire contemporaine et chercheuse au CERHIO (Centre de recherches historiques de l'ouest)
- Ingrid Silpa, coordinatrice culture scientifique

Organisation :



Soutiens :



Partenaires :



UNIVERSITE DU MAINE

Service Recherche de l'Université du Maine – Pôle Culture Scientifique

Ingrid Silpa | 02 44 02 21 27

nuitdeschercheurs@univ-lemans.fr

[Rejoignez l'événement sur Facebook](#)

CONTACTS PRESSE

Vicky Godillon - Responsable communication | 02 43 83 27 65

Lisa Meteier - Assistante communication | 02 44 02 20 83

communication@univ-lemans.fr

www.univ-lemans.fr

[@Universite_Mans](https://twitter.com/Universite_Mans)

facebook.com/UniversiteMaine